

# Dátové centrum obcí a miest DCOM

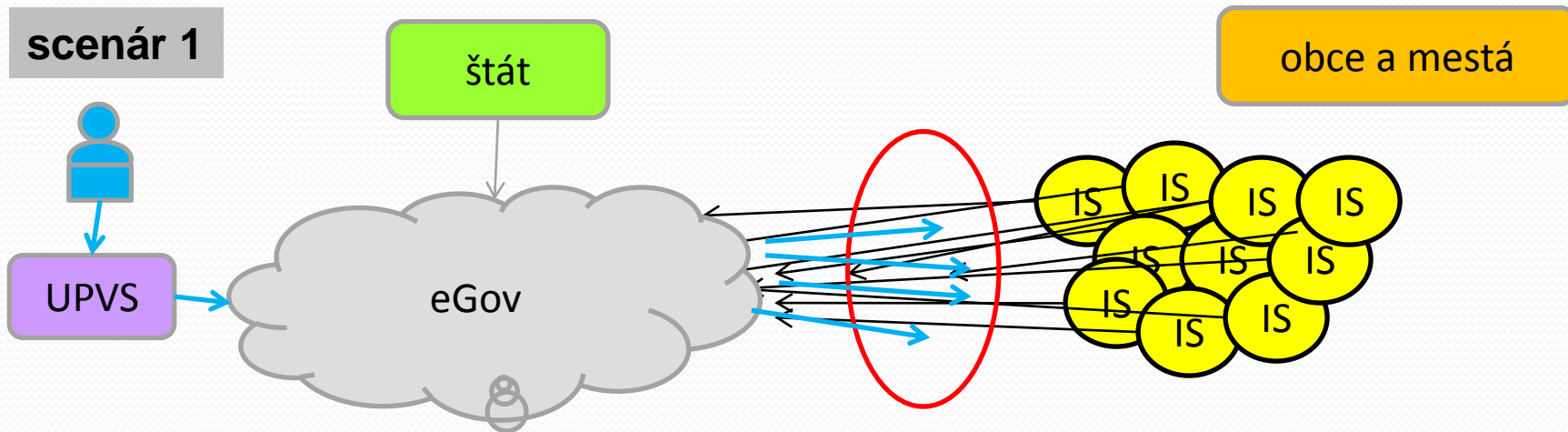
Prezentácia štúdie

Verzia 3.0

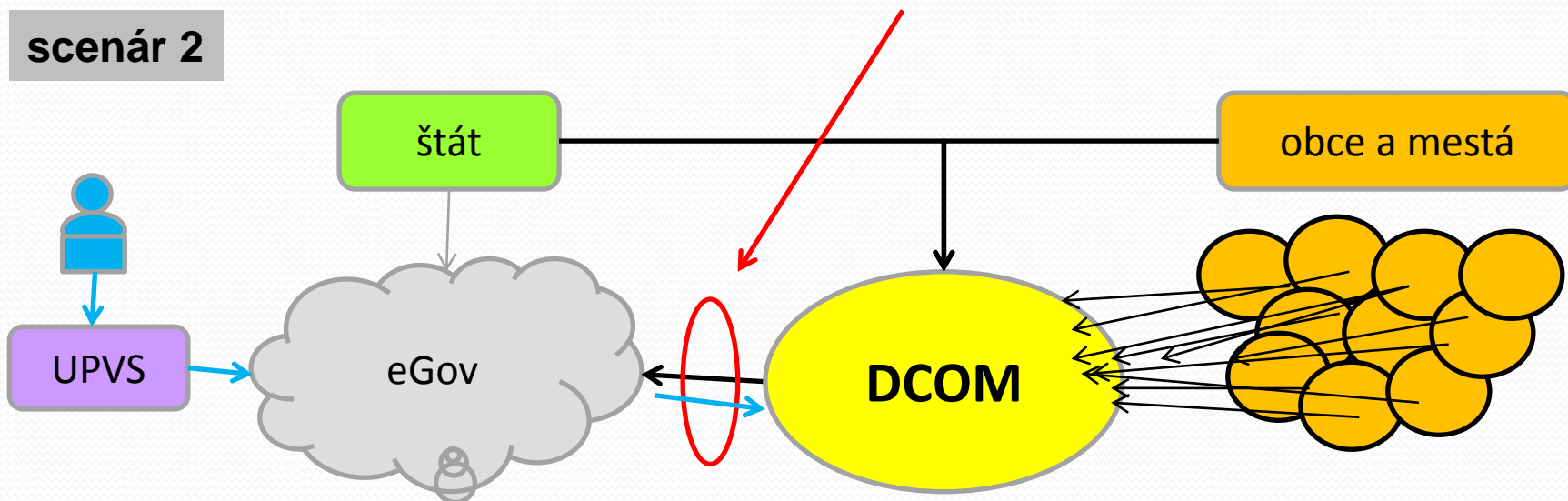


# Alternatívy projektu IS obcí a miest

scenár 1



scenár 2



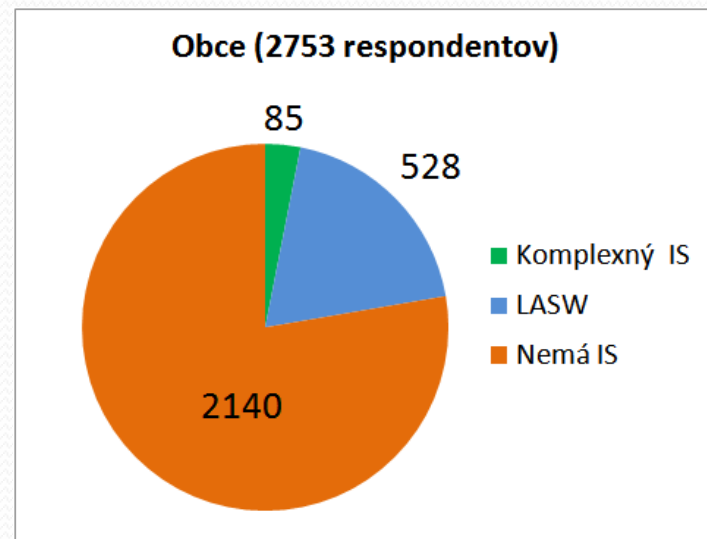
# Súčasnité využitie IT v samospráve

	ALL	Komplexný IS	LASW	Nemá IS
Mestá	138	105	21	12
MČ	39	17	10	12
Obce	2753	85	528	2140
<b>SUM</b>	<b>2930</b>	<b>207</b>	<b>559</b>	<b>2164</b>

Zdroj: ZMOS 2010

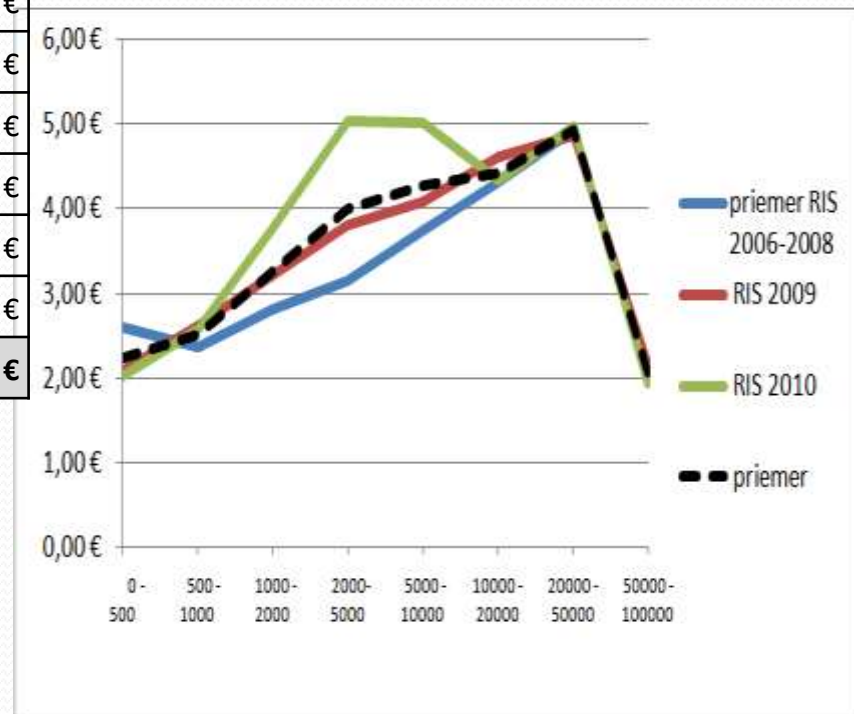
Komplexný IS – samospráva prevádzkuje IS nad jednou spoločnou databázou

LASW – Lokálny agendový software (niekedy časť modulov prepojená)



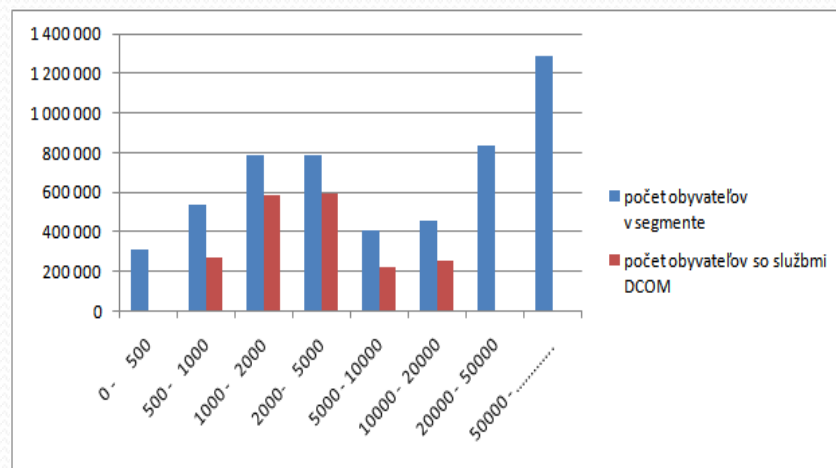
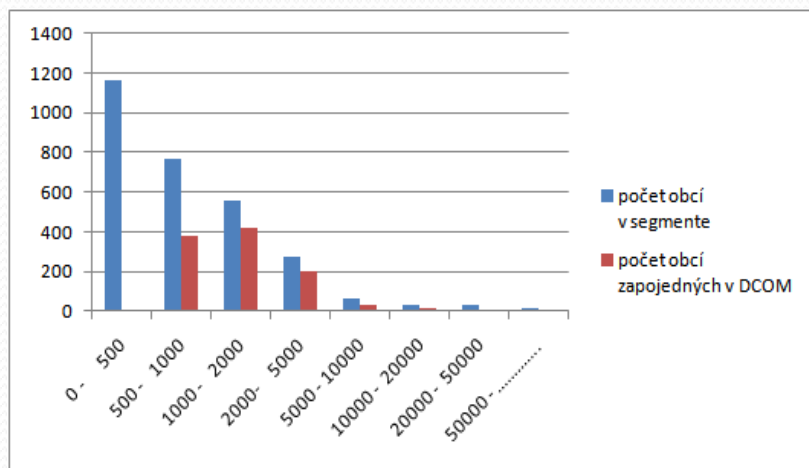
# Priemerné súčasné výdavky na IT / občan

segment (veľkosť obce)	priemer RIS 2006-2008	RIS 2009	RIS 2010	priemer
0 - 500	2,60 €	2,09 €	2,02 €	2,24 €
500 - 1000	2,36 €	2,62 €	2,58 €	2,52 €
1000 - 2000	2,80 €	3,22 €	3,77 €	3,26 €
2000- 5000	3,14 €	3,81 €	5,03 €	3,99 €
5000 - 10000	3,75 €	4,08 €	5,01 €	4,28 €
10000 - 20000	4,31 €	4,62 €	4,34 €	4,42 €
20000 - 50000	4,93 €	4,87 €	4,98 €	4,93 €
50000 -100000		2,17 €	1,95 €	2,06 €
<b>PRIEMER</b>	<b>3,48 €</b>	<b>3,36 €</b>	<b>3,63 €</b>	<b>3,49 €</b>



# Kalkulovaná účasť obcí a miest v projekte

veľkosť obce	počet obcí v segmente	počet obyvateľov v segmente	celkové výdavky obcí na IKT	priem. počet PC / obec	celkový počet PC v segmente	zapojených v DCOM	počet PC z DCOM	počet obcí zapojených v DCOM	počet obyvateľov so službami DCOM
0 - 500	1159	314 235	354 734 €	2	2 318	0%	0	0	0
500 - 1000	763	540 207	919 955 €	4	3 052	50%	1 526	382	270 104
1000 - 2000	560	784 688	2 265 464 €	6	3 360	75%	2 520	420	588 516
2000- 5000	273	789 318	3 189 385 €	10	2 730	75%	2 048	205	591 989
5000 - 10000	60	405 217	1 552 834 €	24	1 440	55%	792	33	222 869
10000 - 20000	32	454 808	1 383 963 €	48	1 536	55%	845	18	250 144
20000 - 50000	29	832 123	2 468 284 €	96	2 784	0%	0	0	0
50000 - .....	11	1 291 496	1 924 540 €	392	4 312	0%	0	0	0
0 - .....	2 887	5 412 092	14 059 159 €		21 532		7 730	1 057	1 923 622



# Model spolufinancovania DCOM

- štát potrebuje zabezpečiť komplexné eGov služby
- obce potrebujú riešiť IT podporu agiend
- riešenie:
  1. štát bude platiť prevádzkové náklady vo výške 2 mil EUR (fixná platba odpovedá komplexnosti integrácie)
  2. obce a mestá budú platiť za poskytnuté SaaS vo výške menšej resp. rovnej ich súčasným nákladom na IT (platba per občan odpovedá najviac platbe per transakcia)